

大当たり確率  
約1/199.8

# 3代目、突破型スペックで登場!

大当たり確率  
約1/99.9



**HYPER G-RUSH**  
継続率 約80%

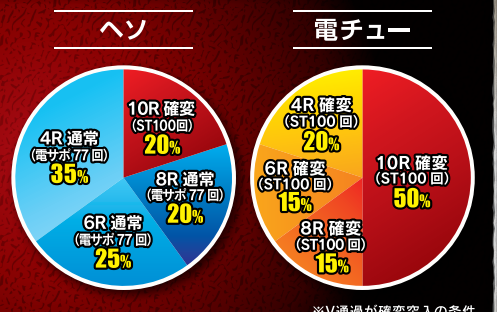


**HYPER G-RUSH**  
継続率 約80%



## ライトミドル Ver.

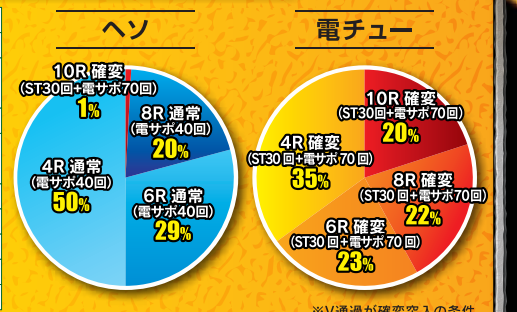
大当たり確率	低確率	約1/199.8
	高確率	約1/62.5
賞球数	1(電チュー・右作動口) & 3(ヘソ・左内入賞口) & 5(左外・左中入賞口) & 12(アタッカー)	
カウント	9カウント	
確変割合	ヘソ	20% ST100回
	電チュー	100%
電サポ回数	77回 or 100回	
大当たり出玉	10R	約1080個
	8R	約864個
	6R	約648個
	4R	約432個



※V通過が確変突入の条件

## デジハネ Ver.

大当たり確率	低確率	約1/99.9
	高確率	約1/33.3
賞球数	1(電チュー・右作動口) & 3(ヘソ・左外・左中入賞口) & 5(左内入賞口) & 9(アタッカー)	
カウント	9カウント	
確変割合	ヘソ	1% ST30回
	電チュー	100%
電サポ回数	40回 or 100回	
大当たり出玉	10R	約810個
	8R	約648個
	6R	約486個
	4R	約324個



※V通過が確変突入の条件

※1...ST30回継続率約60%+電サポ70回継続率約51%

# ゲームフロー



※V通過が確変突入の条件

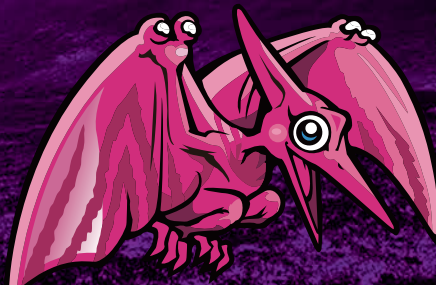
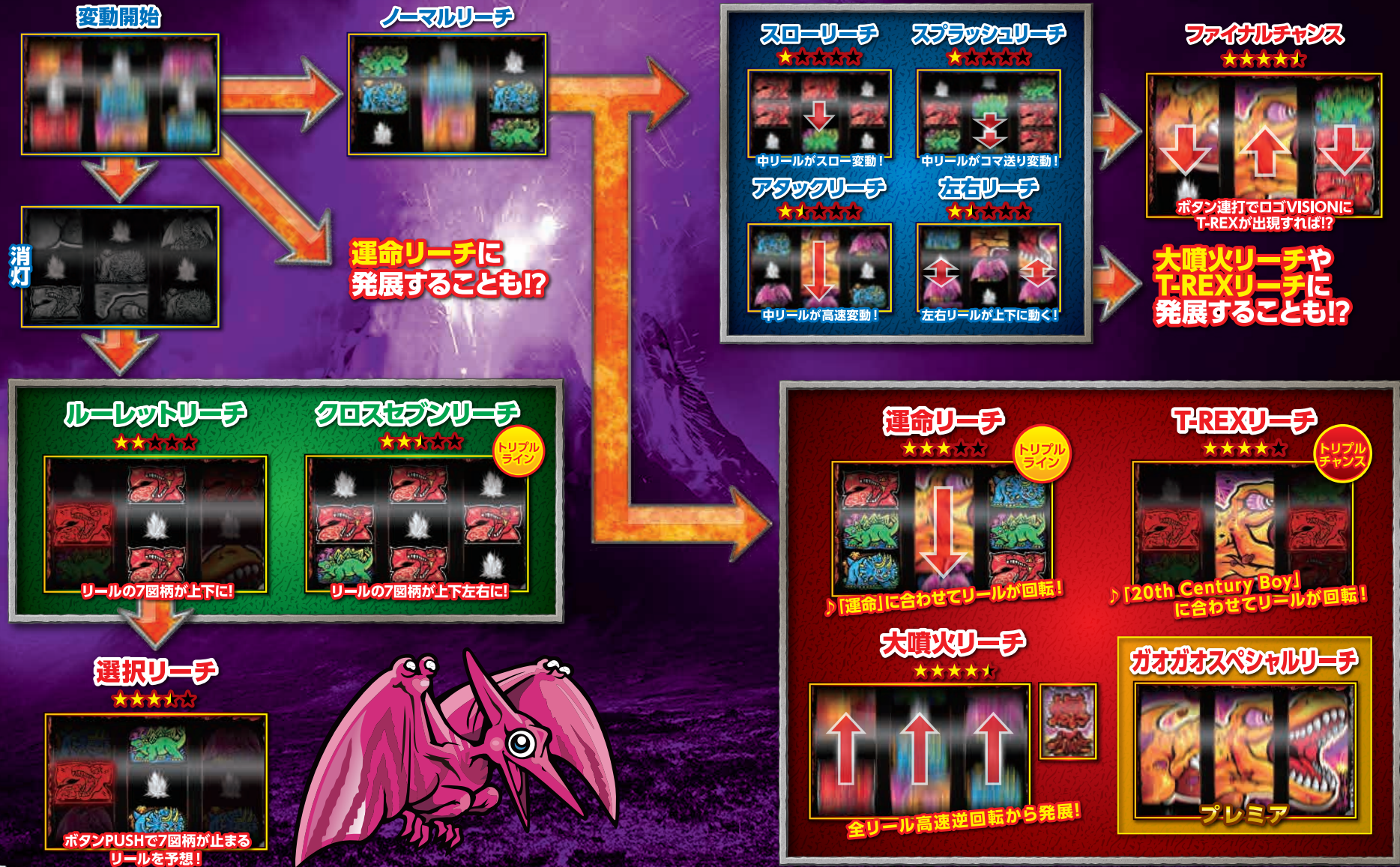
**注目ポイント** (Attention Point)

7 VISION

ドラム (Drum)

7 VISIONとブラックリールが次世代のドラム演出を生み出す!

# リーチフロー (通常時)



# リーチ演出 (HYPER G-RUSH)

**WILDリールに出現した図柄で  
発展するチャンスが決定!**



**ドスン  
チャンス**



**解除  
チャンス**



**VISION  
チャンス**



**降臨  
チャンス**



**大噴火  
チャンス**

## ドスンチャンス

★★★★☆



中リールを振動で動かし  
大当たりを狙う!

## 解除チャンス

★★★★☆



ボタン連打で  
全リールが動けば!?

## VISIONチャンス

★★★★☆



7 VISIONの  
7図柄が揃えば!?

## 降臨チャンス

★★★★☆



ボタンPUSHでロゴVISIONに  
T-REXが降臨すれば!?

## 大噴火チャンス プレミア

★★★★☆



噴火全回転リーチに発展!?

# 予告演出

## 先読み演出

### ジュラシックゾーン(先読みゾーン)



### 7VISION 先読み

ドラマ回転中に7 VISIONの7図柄が点滅して流れる!



図柄が赤なら大チャンス!?

## 連続演出

### チャンス目連続演出

チャンス目出現で連続演出に発展!?



### 加速連続演出

チャンス目から  
7 VISIONの図柄が出現すれば  
加速連続演出に発展!?



加速が繰り返されるほど  
チャンス!

## ロゴVISIONステップアップ予告



3段階以上のステップアップでSPリーチ発展!?